



Osiedle Komfortowe

Wieliczka, ul. Asnyka

MIESZKANIE NR 2 - SEGMENT 3
Powierzchnia użytkowa 61,80 m²

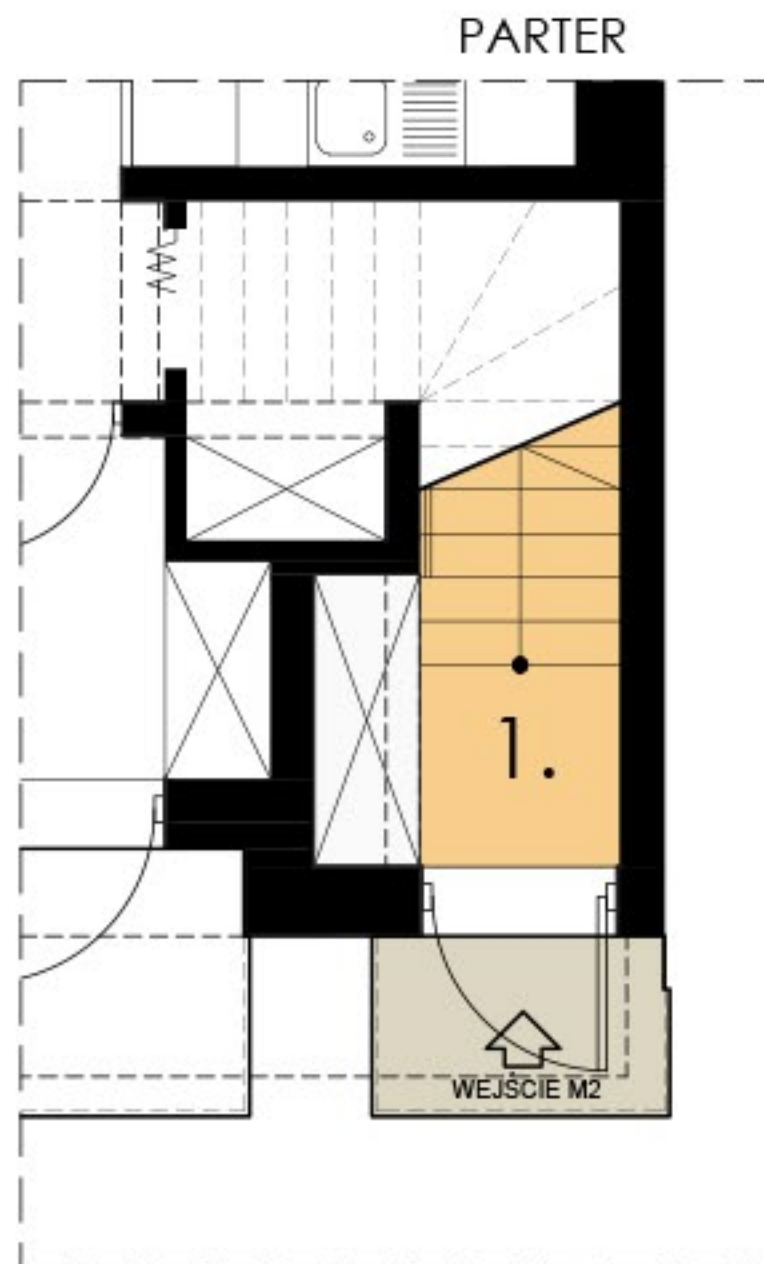
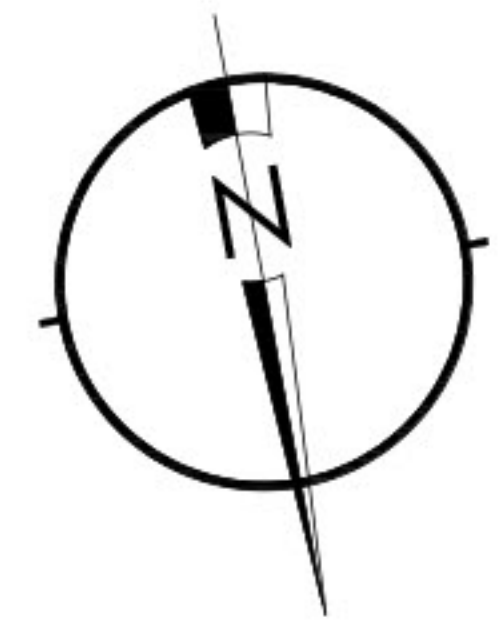
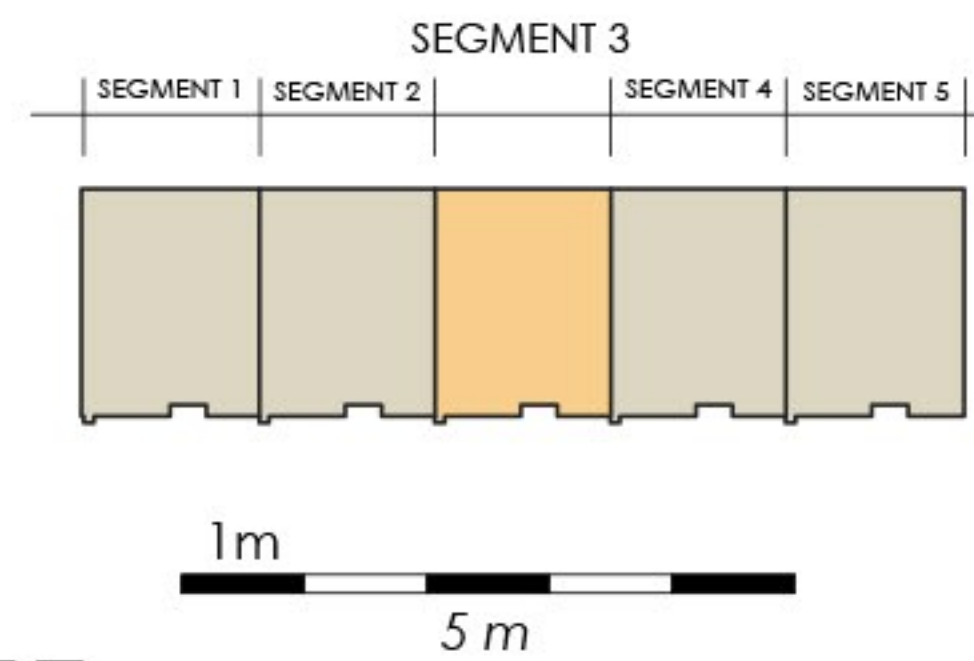


**Grupa Budowlana
COMPLEX Sp. z o.o. Sp. k.**

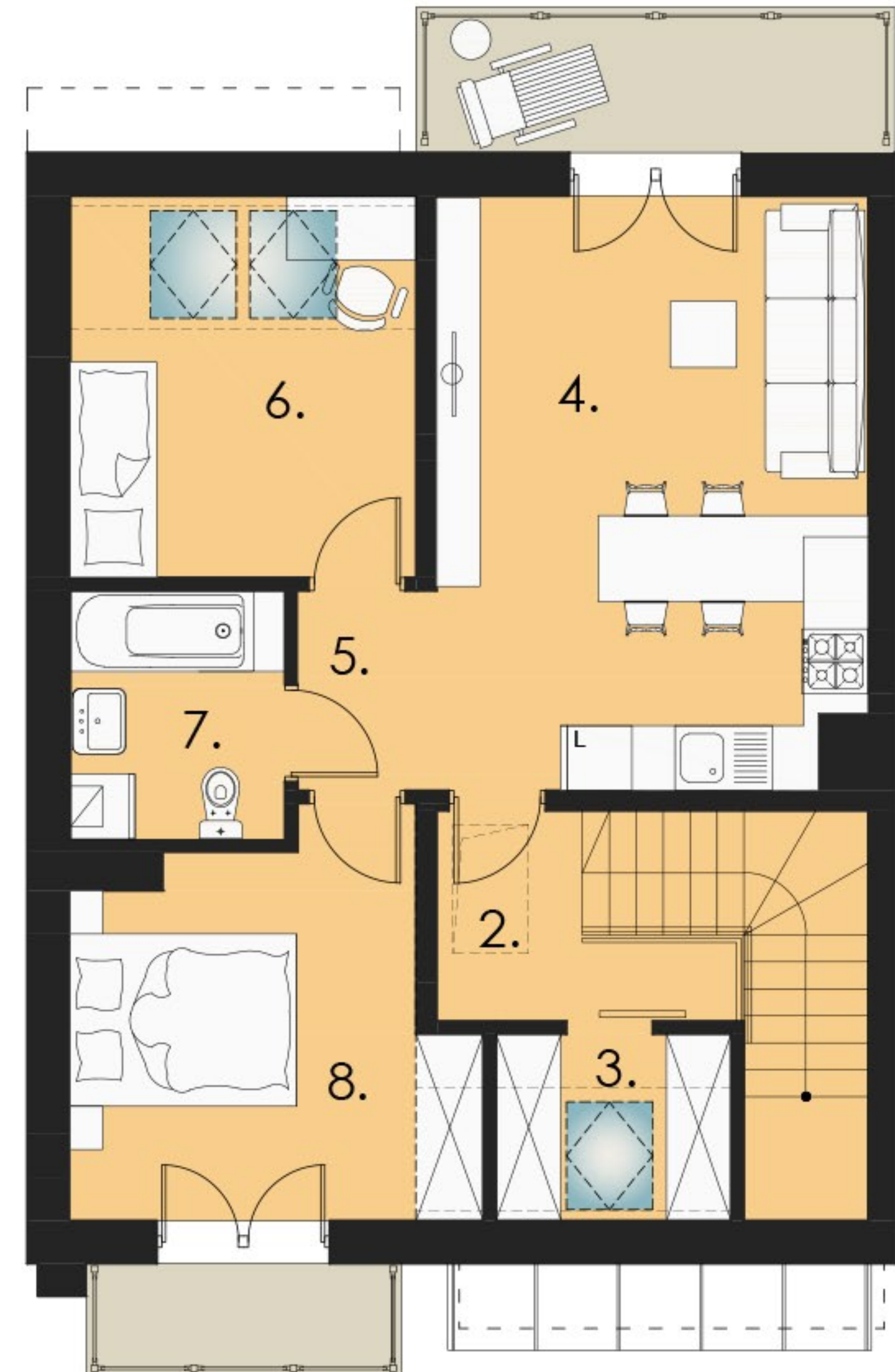
32-020 Wieliczka
ul. Słowackiego 32

tel. 12 278 40 82, 533 102 825
fax 12 278 40 82

e-mail: biuro@gb-complex.pl



MIESZKANIE NR 2 PIĘTRO



PIĘTRO - SEGMENT 3 MIESZKANIE NR 2		
Lp	Nazwa pomieszczenia	pow. użytkowa [m ²]
1.	WIATROŁAP	5,20
2.	KOMUNIKACJA	5,44
3.	GARDEROBA	2,25
4.	SALON+ANEKS KUCHENNY	21,44
5.	KOMUNIKACJA	2,32
6.	SYPIALNIA	9,09
7.	ŁAZIENKA	4,45
8.	SYPIALNIA	11,61
RAZEM		61,80