



# Osiedle Komfortowe 2

Wieliczka, ul. Asnyka

## MIESZKANIE NR 2 - SEGMENT 1

Powierzchnia użytkowa 61,80 m<sup>2</sup>

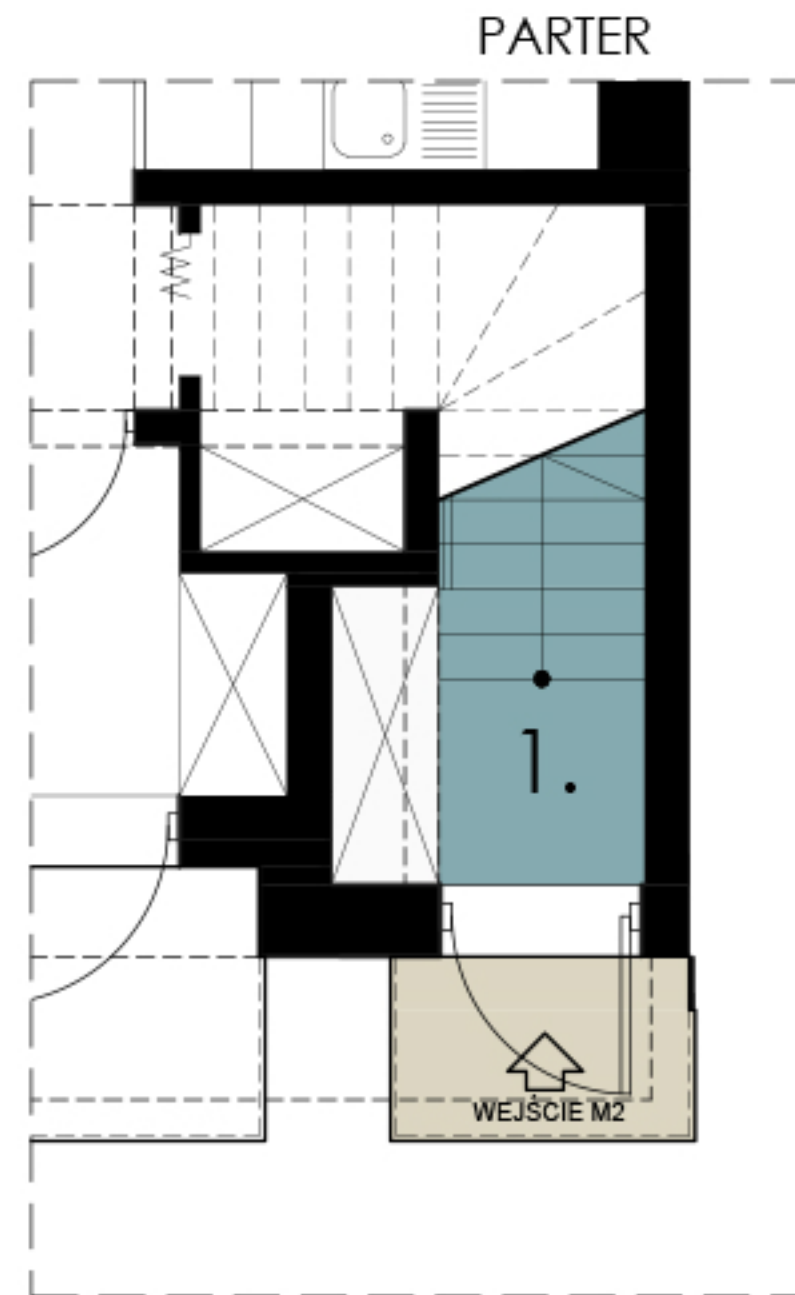
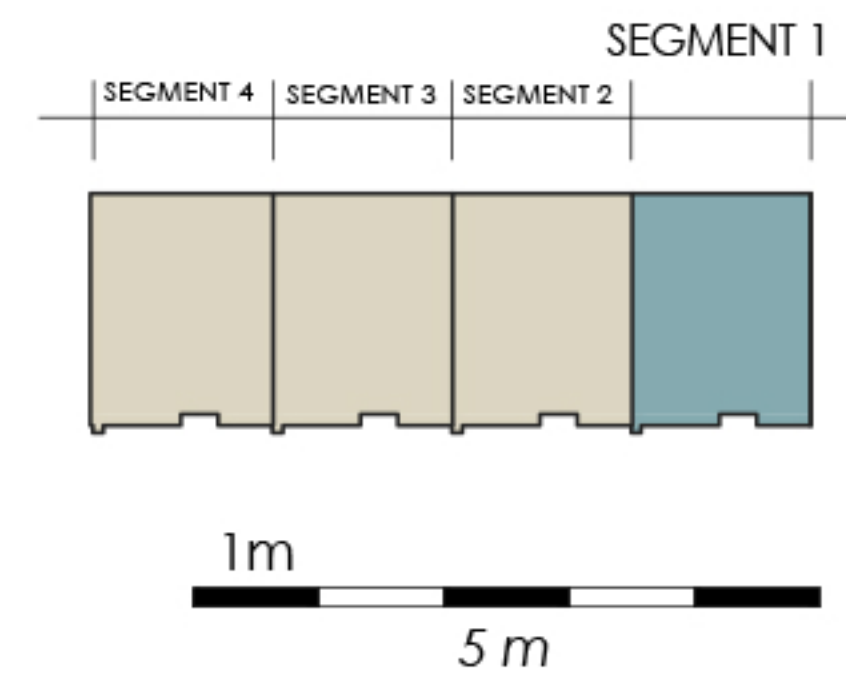


**Grupa Budowlana  
COMPLEX Sp. z o.o. Sp. k.**

32-020 Wieliczka  
ul. Słowackiego 32

tel. 12 278 40 82, 533 102 825  
fax 12 278 40 82

e-mail: [biuro@gb-complex.pl](mailto:biuro@gb-complex.pl)



PIĘTRO - SEGMENT 1 MIESZKANIE NR 2		
Lp	Nazwa pomieszczenia	pow. użytkowa [m <sup>2</sup> ]
1.	WIATROŁAP	5,20
2.	KOMUNIKACJA	5,44
3.	GARDEROBA	2,25
4.	SALON+ANEKS KUCHENNY	21,44
5.	KOMUNIKACJA	2,32
6.	SYPIALNIA	9,09
7.	ŁAZIENKA	4,45
8.	SYPIALNIA	11,61
RAZEM		61.80

