



Osiedle Komfortowe 2

Wieliczka, ul. Asnyka

MIESZKANIE NR 1 - SEGMENT 4

Powierzchnia użytkowa 57,81 m²



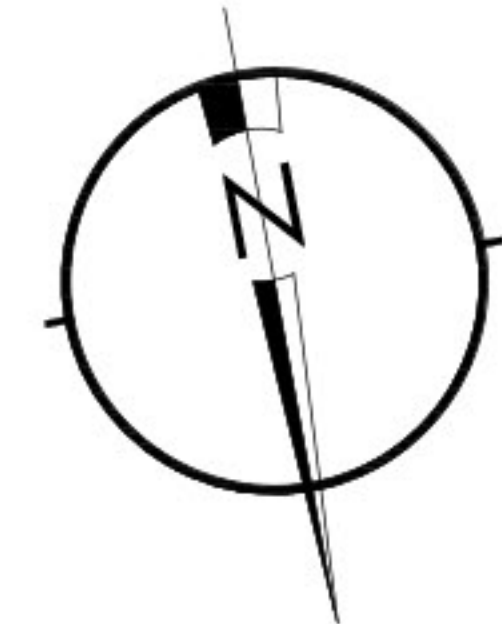
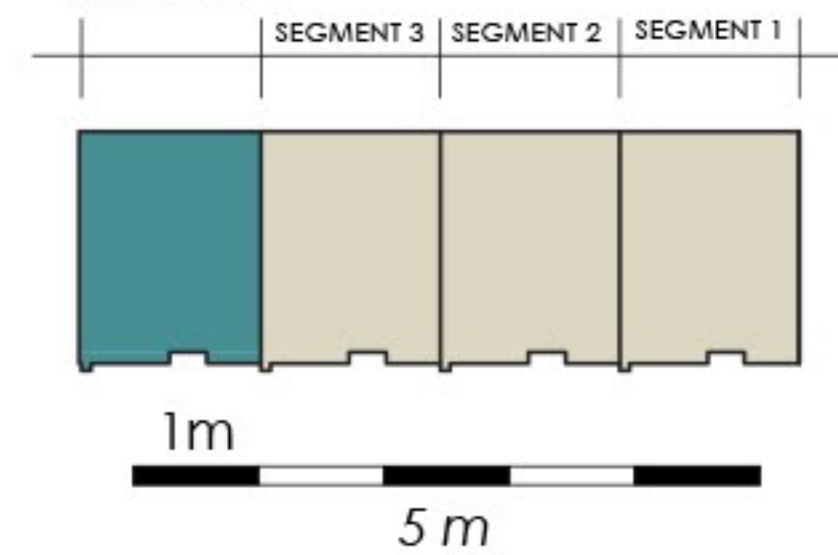
**Grupa Budowlana
COMPLEX Sp. z o.o. Sp. k.**

32-020 Wieliczka
ul. Słowackiego 32

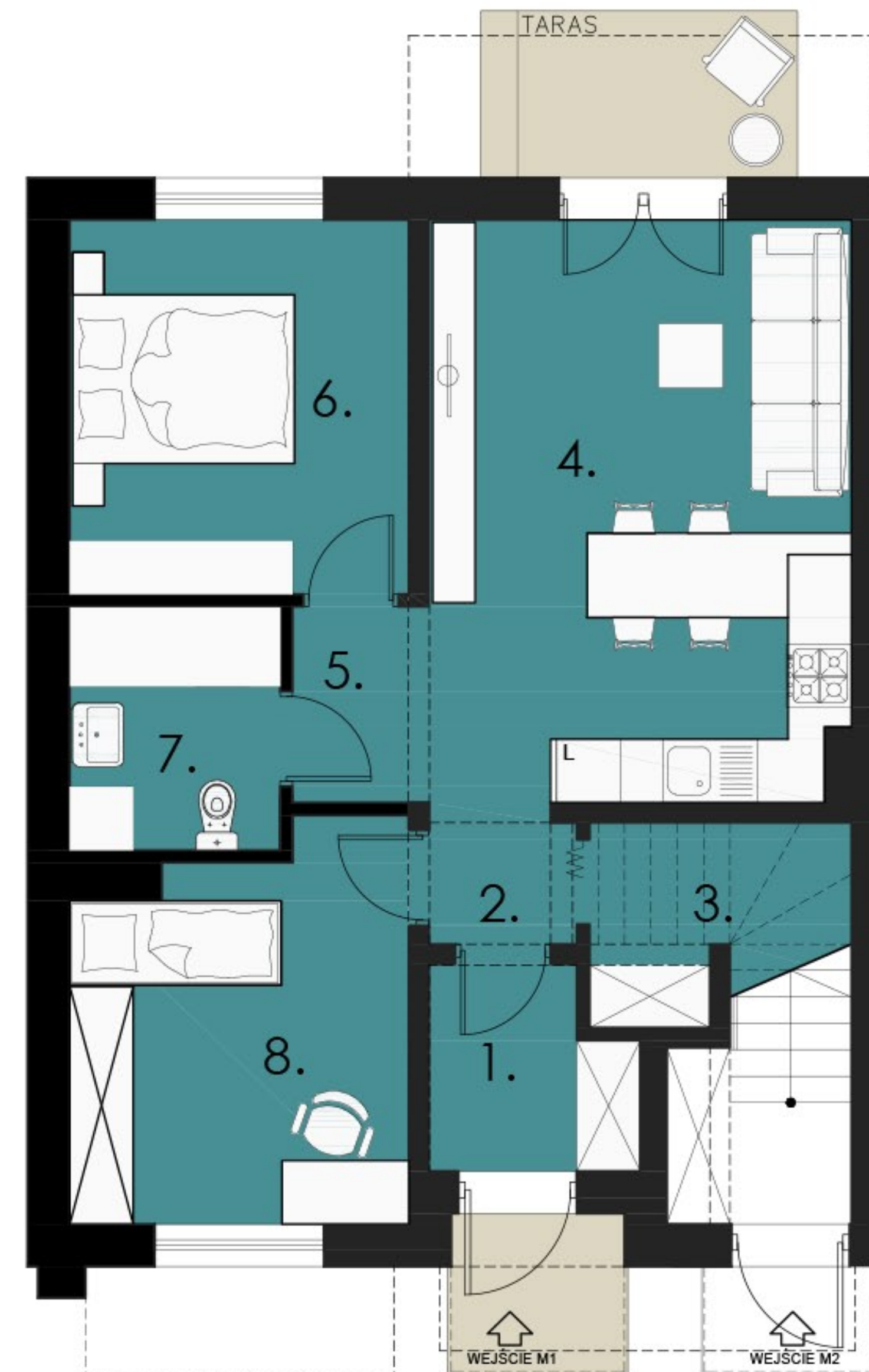
tel. 12 278 40 82, 533 102 825
fax 12 278 40 82

e-mail: biuro@gb-complex.pl

SEGMENT 4



MIESZKANIE NR 1 PARTER



PARTER - SEGMENT 4 MIESZKANIE NR 1		
Lp	Nazwa pomieszczenia	pow. użytkowa [m ²]
1.	WIATROŁAP	3,46
2.	KOMUNIKACJA	1,77
3.	GARDEROBA	2,12
4.	SALON+ANEKS KUCHENNY	21,58
5.	KOMUNIKACJA	2,32
6.	SYPIALNIA	11,16
7.	ŁAZIENKA	4,45
8.	SYPIALNIA	10,95
RAZEM		57,81