



MIESZKANIE NR 2

SEGMENT 1

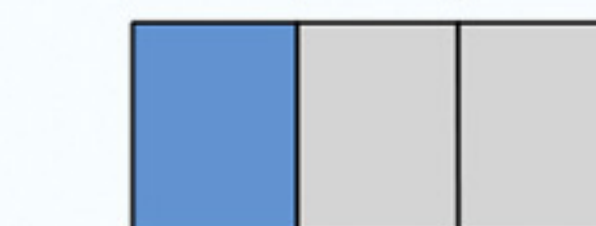
Uroczy Zakątek

Wieliczka, ul. Braci Kordułów

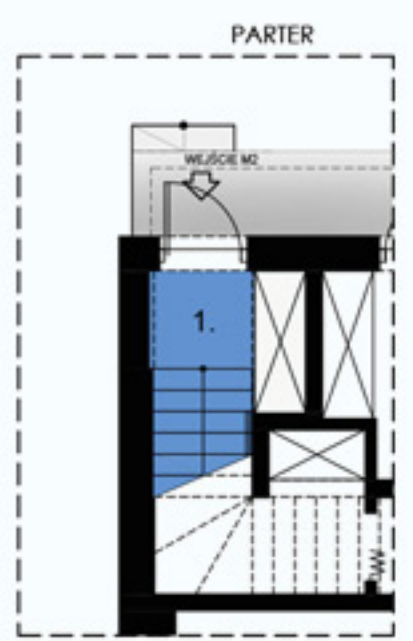
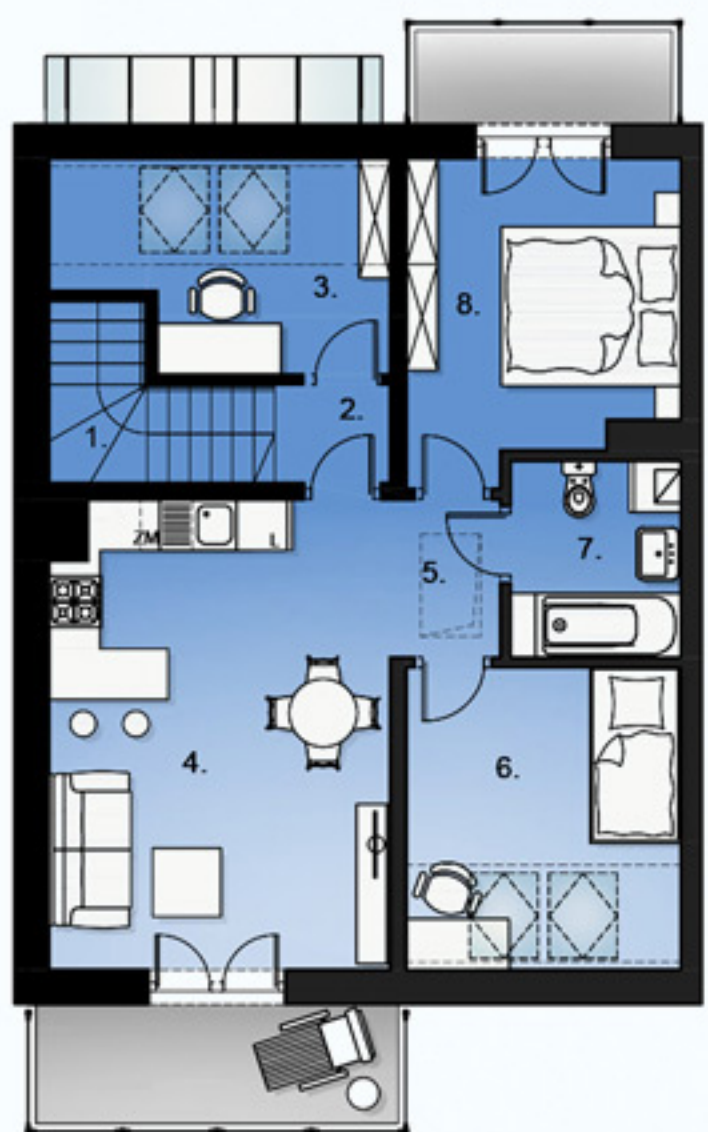
Powierzchnia użytkowa 63,00 m²



SEGMENT 1 | SEGMENT 2 | SEGMENT 3



1m
5m



PIĘTRO - SEGMENT 1 MIESZKANIE NR 2		
Lp	Nazwa pomieszczenia	pow. użytkowa [m ²]
1.	WIATROŁAP	5,26
2.	KOMUNIKACJA	3,40
3.	SCHOWEK	6,09
4.	SALON+ANEKS KUCHENNY	21,44
5.	KOMUNIKACJA	2,32
6.	SYPIALNIA	9,09
7.	ŁAZIENKA	4,45
8.	GARDEROBA	10,95
RAZEM		63,00

**Grupa Budowlana
COMPLEX Sp. z o.o. Sp. k.**

32-020 Wieliczka
ul. Słowackiego 32

tel. 533 102 825

e-mail: kontakt@gb-complex.pl