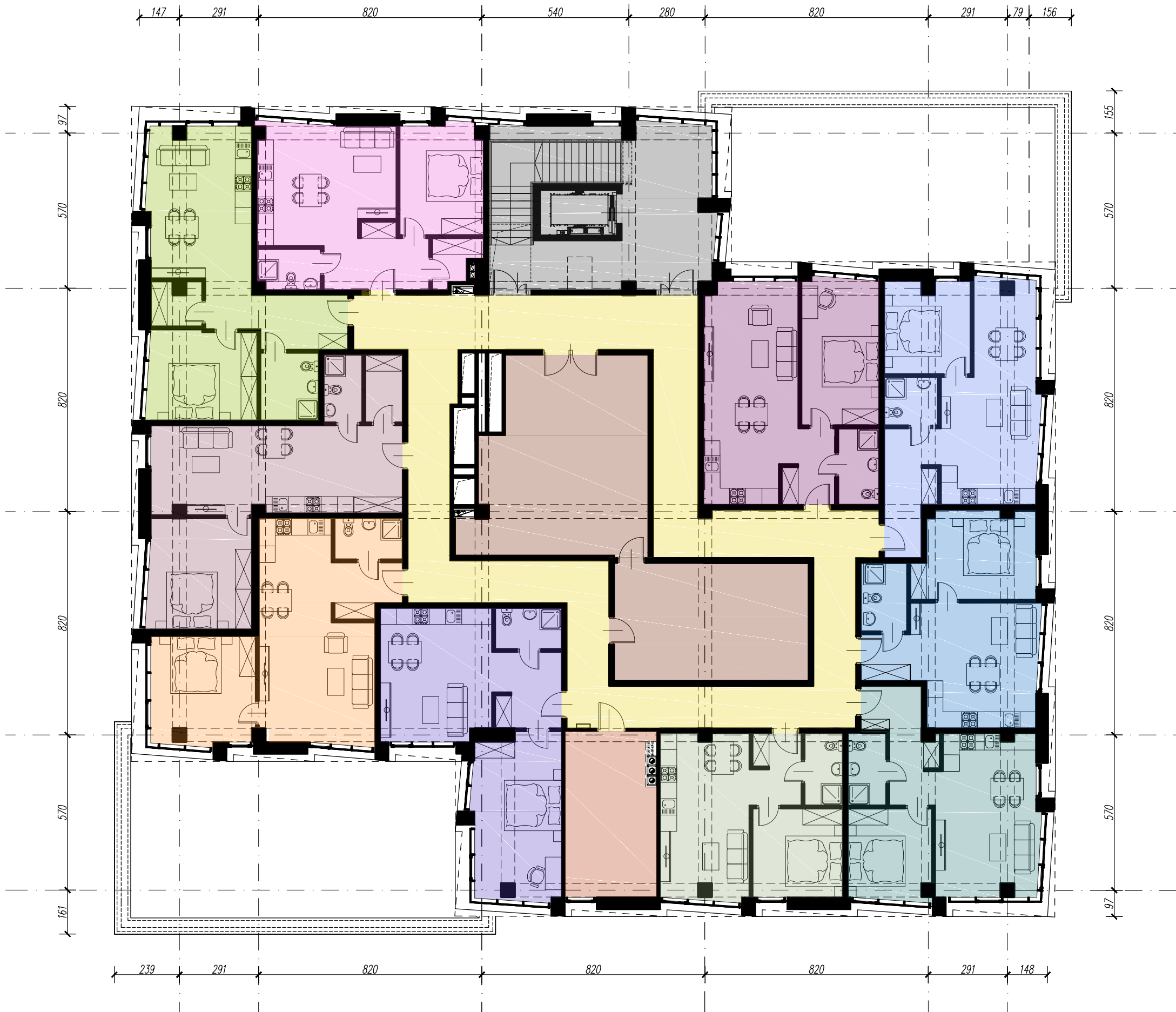


BUDYNEK USŁUGOWY  
UL. NOWY ŚWIAT

ORIENTACJA:



ZESTAWIENIE POWIERZCHNI:

|  |                  |                       |
|--|------------------|-----------------------|
|  | KLATKA SCHODOWA  | 31,25 m <sup>2</sup>  |
|  | KOTŁOWNIA        | 20,40 m <sup>2</sup>  |
|  | KOMUNIKACJA      | 102,09 m <sup>2</sup> |
|  | POM. REKREACYJNE | 75,15 m <sup>2</sup>  |
|  | APARTAMENT 1     | 53,02 m <sup>2</sup>  |
|  | APARTAMENT 2     | 48,54 m <sup>2</sup>  |
|  | APARTAMENT 3     | 42,73 m <sup>2</sup>  |
|  | APARTAMENT 4     | 45,36 m <sup>2</sup>  |
|  | APARTAMENT 5     | 40,30 m <sup>2</sup>  |
|  | APARTAMENT 6     | 50,46 m <sup>2</sup>  |
|  | APARTAMENT 7     | 53,58 m <sup>2</sup>  |
|  | APARTAMENT 8     | 53,04 m <sup>2</sup>  |
|  | APARTAMENT 9     | 53,82 m <sup>2</sup>  |
|  | APARTAMENT 10    | 49,22 m <sup>2</sup>  |

RAZEM POWIERZCHNIA NAJMU: 667,31 m<sup>2</sup>

IV KONDYGNACJA- APARTHOTEL