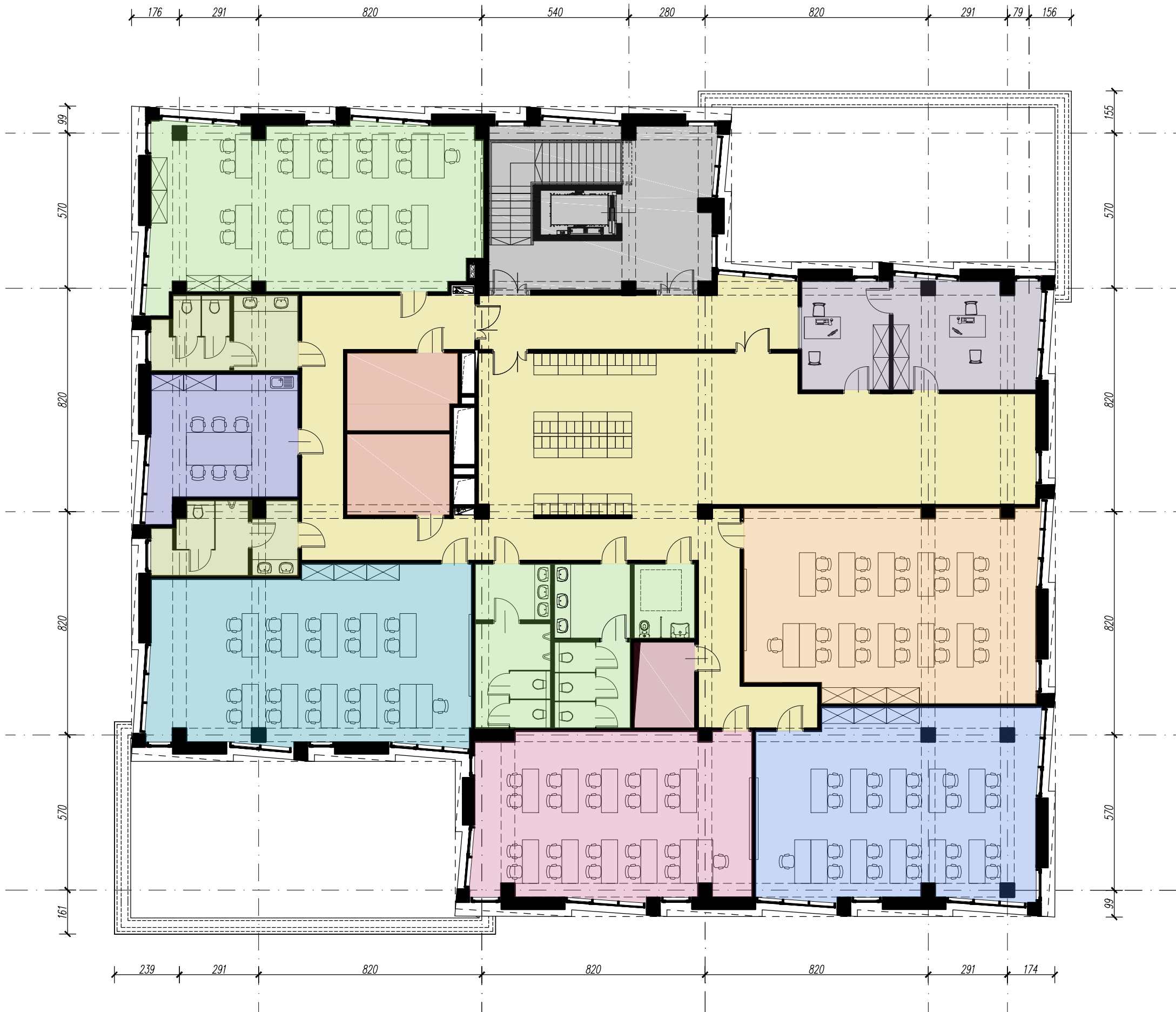
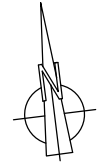


BUDYNEK USŁUGOWY  
UL. NOWY ŚWIAT

ORIENTACJA:



ZESTAWIENIE POWIERZCHNI:

	KLATKA SCHODOWA	42,08 m <sup>2</sup>
	POM. TECH.	22,43 m <sup>2</sup>
	WĘZEL SANITARNY	39,87 m <sup>2</sup>
	SALA 1- 20 uczniów	73,99 m <sup>2</sup>
	SALA 2- 20 uczniów	74,51 m <sup>2</sup>
	SALA 3- 20 uczniów	61,41 m <sup>2</sup>
	SALA 4- 20 uczniów	69,86 m <sup>2</sup>
	SALA 5- 20 uczniów	74,94 m <sup>2</sup>
	HOL Z SZATNIĄ	191,61 m <sup>2</sup>
	POM. GOSP.	7,12 m <sup>2</sup>
	SANITARIATY NAUCZYCIELI	27,81 m <sup>2</sup>
	POKÓJ NAUCZYCIELSKI	25,60 m <sup>2</sup>
	SEKRETARIAT I DYREKCJA	34,63 m <sup>2</sup>

RAZEM POWIERZCHNIA NAJMU: 681,35m<sup>2</sup>

III KONDYGNACJA